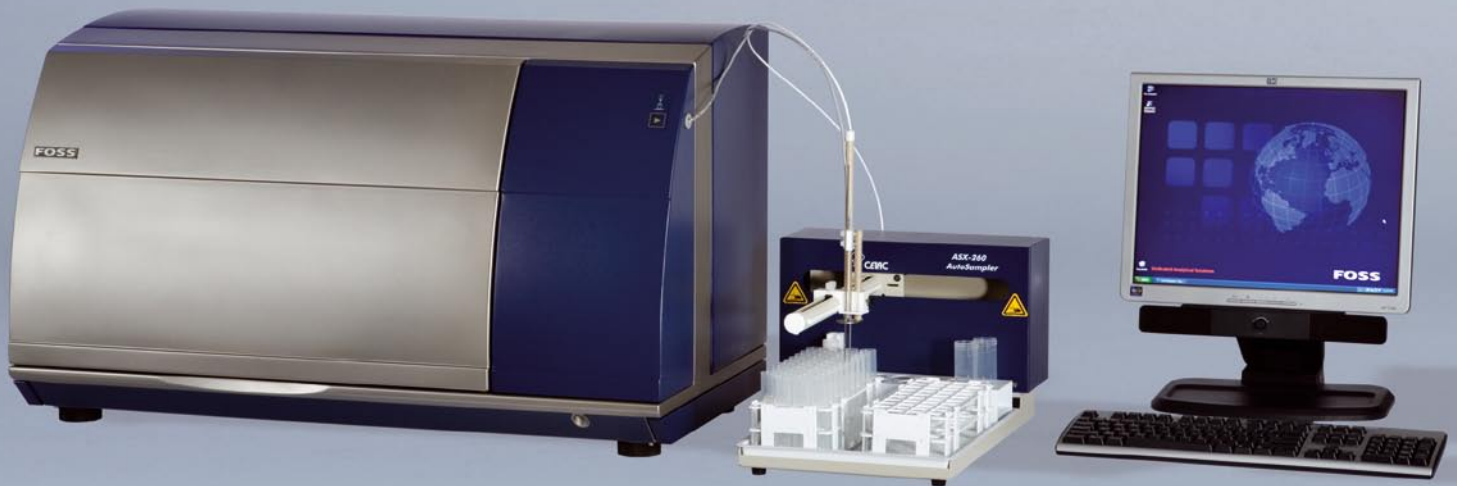


# WineScan™ Auto



*WineScan™ Auto für die Untersuchung der Qualitätsparameter im Wein innerhalb von 30 Sekunden*

## Eigenschaften und Vorteile

- Das WineScan™ Auto ist eine schnelle und robuste FTIR-Lösung für die Bestimmung der wichtigsten Qualitätsparameter im Wein
- Die wichtigsten Parameter werden in einem einzigen Analysenablauf bestimmt
- Geringe Reagenzienkosten und eine einfache Probenaufbereitung
- Fertige Kalibrationen für die meisten Qualitätsparameter im Wein, im Most während der Gärung und im Most - für alle wichtigen Weinsorten
- Die flexible Foss Integrator Software mit Möglichkeiten der Rückverfolgung von Ergebnissen sowie einer Ausreißerkennung sorgt für eine sichere Handhabung und Speicherung von Daten
- Die Messung von A420, A520 und A620 mit Hilfe von UV ist möglich
- Die optionale WinISI™ III Software unterstützt die Entwicklung von kundenspezifischen Kalibrationen oder neuen Parametern

## Beschreibung

Das WineScan Auto ist die Systemlösung für das viel beschäftigte Weinlabor, bei dem es auf schnelle, genaue und vor allem viele Analysen ankommt. Fertige Kalibrationen ermöglichen die gleichzeitige Bestimmung der wichtigsten Wein-Qualitätsparameter.

Die Probenaufbereitung ist einfach, da weder eine Erwärmung noch eine chemische Vorbehandlung notwendig ist. Die Kosten pro Analyse sind gering, da keine Reagenzien benötigt werden. Das automatische Durchfluss-System mit Reinigung und Nullpunkteinstellung stellt zuverlässige und übereinstimmende Ergebnisse sicher.

Das WineScan Auto analysiert die Hauptbestandteile wie Ethanol, pH-Wert, Zucker und organische Säuren im Wein und im Most während der Gärung. Die zuverlässige und robuste Kalibration umfasst Weiß-, Rot- und Rosé-Weine. In den Applikationsberichten stehen weitere Informationen zu den erhältlichen Kalibrationen.

## Technologie

Das WineScan Auto besitzt ein FTIR-Interferometer (FTIR = Fourier-Transformations-Infrarot-Spektroskopie), das den gesamten mittleren Infrarot-Bereich abscannt. Somit können viele verschiedene Parameter untersucht werden.

## Systembeschreibung

Das WineScan Auto besteht aus dem eigentlichen Analysensystem, einem XY-Probengeber und der Foss Integrator Software. Zu den optionalen Erweiterungen des WineScan Auto gehören ein Pipetten-modul für eine eventuelle manuelle Probenhandhabung und ein Modul für Farbmessungen im sichtbaren Bereich.

### Leistungsdaten

Kalibrationspaket für folgende Komponenten ist inklusive: Ethanol, Glucose/Fructose, Apfelsäure, flüchtige Säure, Gesamtsäure und pH-Wert.

Weitere Kalibrationen sind erhältlich. Eine Vielzahl von Parametern wird gleichzeitig bestimmt. Eine unbegrenzte Anzahl an Messprofilen kann erstellt werden.

Analysenzeit:	30 Sekunden
Verschleppung:	< 1%
Probentemperatur:	5 - 35°C
Probenvolumen:	Einstellbar von 4-25 ml, standardmäßig 8 ml
Optisches System:	Hermetisch abgeschlossen, Feuchtigkeitskontrolle
Reinigung:	Automatisch und programmierbar
Kalibrations-Einstellungen:	Intercept & Slope
Optionen in der WinISI™ Software:	PLS (Partial Least Squares) und PCA (Principal Component Analysis) Flexible Wahl der spektralen Bereiche

### Standards und amtliche Anerkennungen

Das WineScan™ Auto ist CE gekennzeichnet und erfüllt die folgenden Richtlinien:

- Richtlinie 89/336/EG zur elektromagnetischen Verträglichkeit mit Nachträgen  
EN 61000-6-3  
EN 61000-6-2
- Niederspannungsrichtlinie 73/23/EWG mit Nachträgen  
EN/IEC 61010-1 Version 2
- Richtlinie zur Klassifizierung, Verpackung und Kennzeichnung von Gefahrgut 99/45/EC mit Nachträgen
- Verpackungs- und Verpackungsmüllrichtlinie 94/62/EWG
- Richtlinie über Elektro- und Elektronik-Altgeräte (EEAG)
- US Food and Drug Administration (FDA), Title 21, CFR, chapter J

### Installationsanforderungen

#### WineScan™ Auto

Stromversorgung:	100-240 V AC ±10% , 50-60 Hz
Stromverbrauch:	Max. 500 VA in Betrieb, 150 VA in Bereitschaftsstellung
Umgebungstemperatur:	5 - 40°C
Luftfeuchtigkeit:	< 80% rel., zyklisch bis zu 93% rel. beim Übergang von niedriger zu hoher Luftfeuchtigkeit
Gewicht:	94 kg
Abmessungen (H×B×T):	54 × 88 × 47,3 cm (ohne PC)
Umgebung:	Für eine optimale Leistungsfähigkeit sollte das System auf einer stabilen und vibrationsfreien Oberfläche stehen
Schutzklasse:	IP43 (IP43 PC optional)
Geräuschniveau:	<70 dB
Sicherung:	T 10.0 A
Installationsklasse:	II
Verunreinigungsgrad:	2
Höhe:	≤ 2000 m

#### XY Auto Sampler (Probengeber)

Abmessungen (HxBxT):	610 x 330 x 508 mm , incl. Pipette
Gewicht:	8,4 kg
Stromversorgung:	100-240 V AC ±10%, 50-60 Hz

#### Anforderungen (Minimum) für den PC

- 1 GHz Prozessor (Minimum)
- 512 MB RAM (Emulator: 256 MB)
- 3 GB freier Speicherplatz (Emulator: 1 GB)
- Bildschirm: SVGA 1024\*768, min. 16 bit Farben
- Windows® XP (Emulator auch auf Windows® 2000)
- Microsoft® Office
- CD-ROM Laufwerk
- 2 USB-Schnittstellen
- Maus/Rollkugel
- Windows-Drucker

# FOSS

FOSS Analytical  
69, Slangerupgade  
DK-3400 Hilleroed  
Dänemark

Tel.: +45 7010 3370  
Fax: +45 7010 3371

info@foss.dk  
www.foss.dk