

**Optimieren Sie Ihre Online-  
 standardisierung mit  
 ProcessTouch™**

# Entdecken Sie die verborgenen G

Optimierung des Produktaufbaus ist der direkte Weg zur maximalen Leistungsfähigkeit und Rentabilität.

Optimierung erfordert nicht nur ausführliches Wissen der Bestandteile, sondern auch Analyseresultate müssen in der bestmöglichen Weise verwendet werden, um Produktions-Prozesse zu steuern.

## Das ProcessTouch™ system

FOSS ProcessTouch ist ein PC gestütztes Bindeglied zwischen FOSS Messgeräten und dem Molkereiprozess. Die FOSS Online-Sensoren liefern genaue Informationen über Inhaltsstoffe im Milchprodukt. Diese Informationen sind für die Prozessüberwachung wertvoll und erlauben ununterbrochene Regelung der Inhaltsstoffkonzentration im Produkt.

ProcessTouch ist die Lösung für Automatisierung, Visualisierung der Prozessleistung, die Datenerfassung und hochentwickelte Algorithmen für Tankstandardisierung der Milchprodukte.

ProcessTouch ist eine flexible Software-Lösung, die spezifischen Kundenbedürfnissen angepasst werden kann.

## ProcessTouch™ für Datenverwaltung und -Austausch

Die Software ermöglicht die Visualisierung von Resultaten auf Echtzeittendenzdiagrammen, die Berechnung von Batchergebnissen, und erleichtert die Prozessüberwachung für Bediener. Darüber hinaus liefert sie Hilfsmittel zum Protokollieren von Prozessdaten für Ausgleichsmassebuchhaltung und Qualitätssicherung.

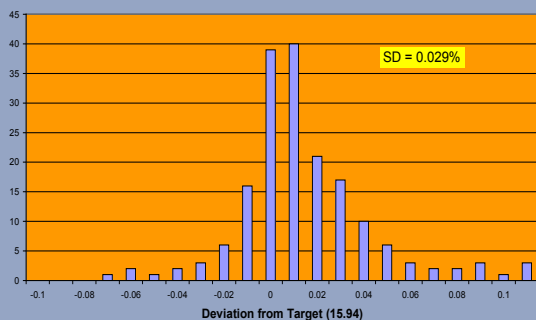
## ProcessTouch™ für Regelungskontrolle

Außer der Datenverwaltung kann ProcessTouch die Regelroutine des Milchstandardisierungsverfahrens übernehmen, indem es die Steuerung der Ventile und Dosierpumpen übernimmt. ProcessTouch kann ununterbrochen - also online - z. B. das Fett/Protein Verhältnis in der Käsemilch überwachen. ProcessTouch ist im einem weiten Bereich anwendbar.

### FOSS bietet Standard Pro folgende Anwendungen:

- Käse-Milch (F, P, F/P)
- Milch (F, P, FFT)
- Milch für Pulverherstellung
- Kondensmilch (F, TM, F/TM)
- Sahne (F)
- Butter-(W)
- Quark (GM, P)

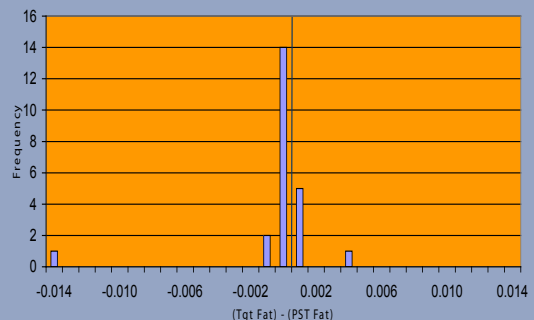
### Leistungsbeispiel



#### Wassergehaltsnormierung in Butter

Typische ProcessTouch Anwendung zur Standardisierung von Feuchtigkeit in Butter, mit minimalen Abweichungen zum Sollwert (gesetzlich zugelassener Grenzwert von 16%). Nach dem manuellen Start der Butterungsmaschine wird die Regelung an ProcessTouch übergeben. Das Diagramm zeigt die Produktionszeiten, in denen ProcessTouch die Steuerung übernimmt.

### Leistungsbeispiel



#### Tankstandardisierung von Fett und Protein in Käsemilch

“Ausgezeichnet!” “Die Onlinenormierung gewährleistet einen guten und sicheren Produktionsprozess. Das Endprodukt ist immer konstant - die gleiche Käsegröße und fast die gleiche Qualität. Die Investitionen in diese Anlage haben positive Auswirkungen auf die Größe der Haupttankkapazitäten”. Betriebsleiter Heikki Kykkänen, Valio, Finnland.  
Quelle: SDI 2/01

# Gewinne in Ihrer Milchproduktion

## ProcessTouch Lösungen für

g (F, P, TM, F/TM, P/TM)  
(M)

### Flexible Produktion

Die Software gibt dem Bediener einen sofortigen Überblick über Normierungsleistung mit Hilfe von Echtzeitdiagrammen und errechneten Teilwerten in den Produkttank. Re-Normierung des Tankinhalts zu neuen Zielwerten wird automatisch übernommen.

### Erhöhen Sie die Rentabilität

Die Software gibt dem Bediener einen sofortigen Überblick über Normierungsleistung mit Hilfe von Echtzeitdiagrammen und errechneten Teilwerten in den Produkttank. Re-Normierung des Tankinhalts zu neuen Zielwerten wird automatisch übernommen.

### Qualitätskontrolle

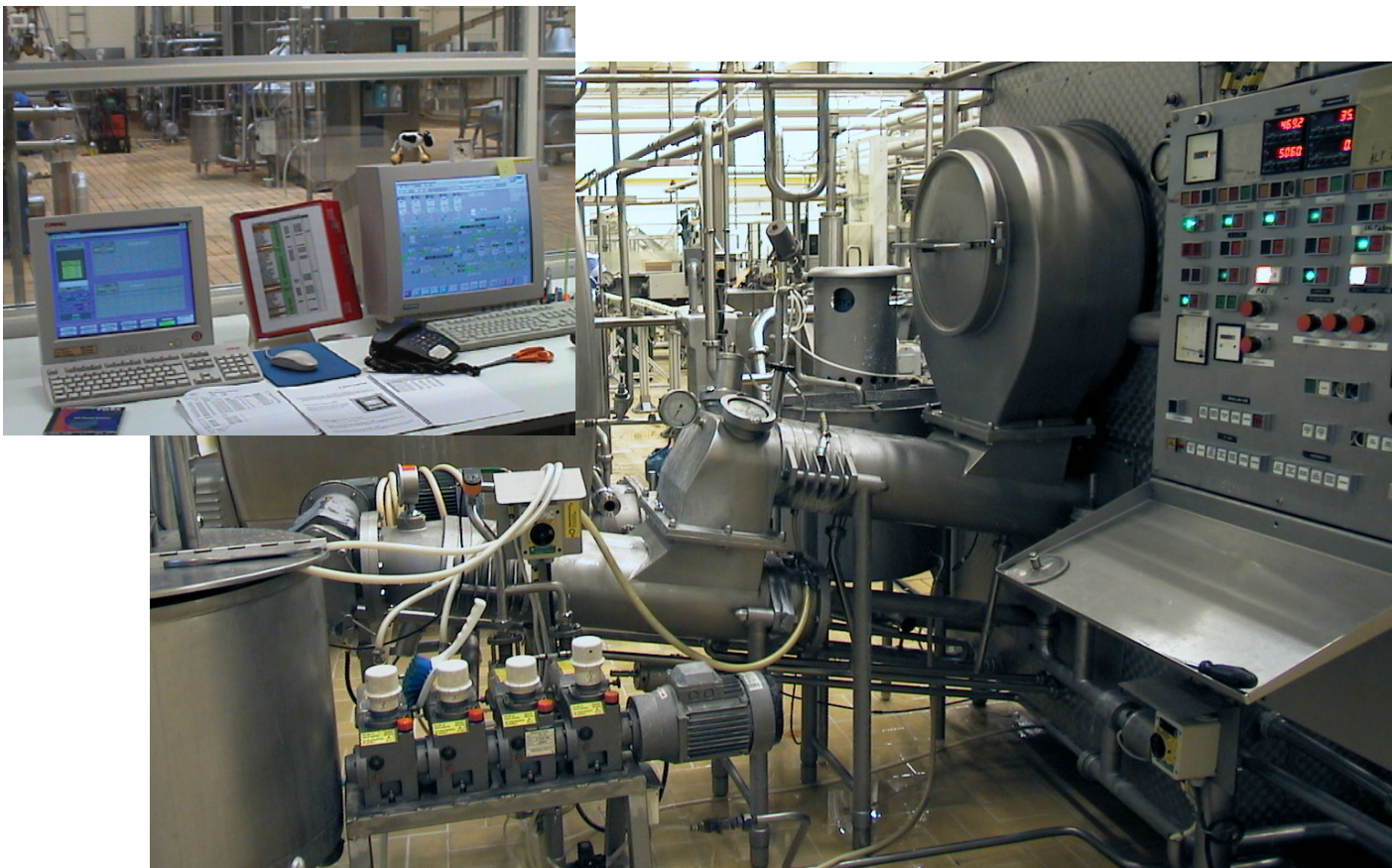
ProcessTouch stellt die notwendige Verfolgung und Datenerfassung für QC Unterlagen zur Verfügung.

### Bessere Produktqualität

Durch die Verwendung von ProcessTouch als regelndes Hilfsmittel in Ihrer Molkereiproduktion verbessern Sie Produktqualität und verringern Varianzen, indem es unvermeidbare Prozessfluktuationen beim Füllen und Entleeren von Tanks glättet. ProcessTouch ist die Grundlage für konstante Endproduktqualität.

### Einfache Integration

ProcessTouch bietet einfache und standardisierte Lösungen für Integration mit existierenden PLC-basierenden Steuersystemen an. ProcessTouch ist ein Zusatzprodukt, das nur Einfluss auf die Fließmengen nimmt, die für die Standardisierung verwendet werden.



## Tankstandardisierung

Tankstandardisierung ist die hoch entwickelte ProcessTouch Eigenschaft, die entscheidende Betriebsleistung liefert.

Traditionelle Set-Point Standardisierung optimiert nur die Teilwerte, die auf dem Messungen durch den Sensor basieren.

ProcessTouch macht aus der Standardisierung eine Optimierung mit dem Ergebnis, dass die Zielwerte der Einzelbestandteile im Tank äußerst genau eingehalten werden, sobald der Tank gefüllt ist.

Indem wir bei der Optimierung auf die Gesamtwerte des Tanks achten, verhindern wir, dass unvermeidbare Prozessvariationen wie Füllen und Leeren eines

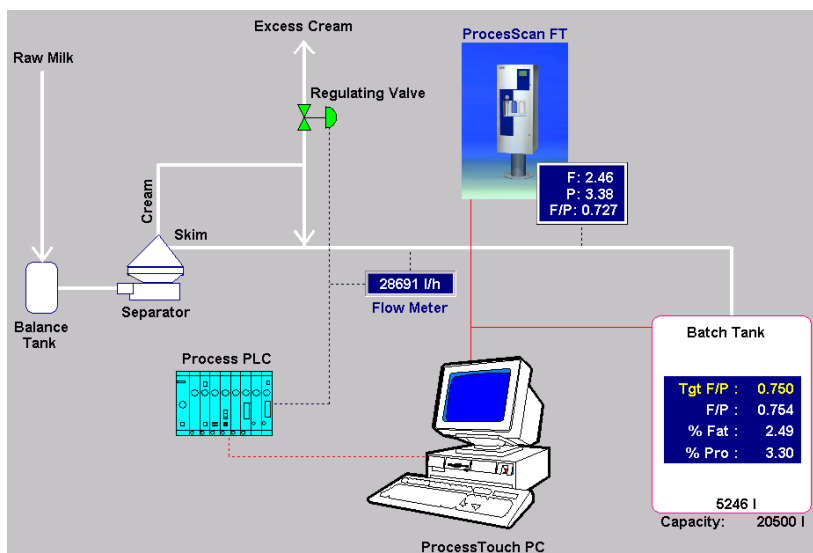
Tankes oder Tankwechsel zum Leerlauf eines Separators führen. Das Endergebnis, sobald der Tank gefüllt ist, ist sehr genau.

ProcessTouch benutzt besonders entwickelte Flussteuersysteme und verfolgt ständig die Informationen der Einzelkomponenten und das Tankvolumen.

Gleichzeitig errechnet eine hochentwickelte Vorhersagetechnik den vorausgesagten Effekt einer Justage des vorgeschriebenen Ventils. Dieses macht es möglich, den Zielwert viel schneller zu erreichen, gegenüber herkömmlichen Systemen bei denen die Justagesteuerung durch Prozesslaufzeiten verzögert wird.

## Datenerfassung

Mit ProcessTouch ist es möglich, vorangegangene Daten (bis 90 Tage) in einem Diagramm zu betrachten. Die Daten können exportiert werden und einige Variablen können, einschließlich der Sensor-Ergebnisse, Füllergebnisse des Tanks, PLC I/O Signale (Fluss, Ventilpositionen, Temperaturen usw.) protokolliert werden. Mit anderen Worten ist die Datenerfassung ein dynamisches Hilfsmittel für Prozessoptimierung, Qualitätskontrolle- und Produktionsbuchhaltung.



Typisches Setup indem der PC mit der ProcessTouch-Software die Daten des FOSS ON-LINE Gerätes zur Steuerung der Regelventile verwendet.

## Dedicated Analytical Solutions

FOSS  
Slangerupgade 69  
DK-3400 Hilleroed,  
Dänemark

Tel: +45 7010 3370  
Fax: +45 7010 3371  
E-mail: info@foss.dk

[www.foss.dk](http://www.foss.dk)

